

## LETZTER AUFRUF FÜR URSIN UND KUBUS

Ein theatralisches Konzert von Ruedi Häusermann

### Produktion

Ruedi Häusermann und Bernetta Theaterproduktionen

### Koproduktion

Theater Tuchlaube Aarau, Theater Chur



### Produktion

Bernetta Theaterproduktionen

Gabi Bernetta

Wasserwerkstrasse 96 | CH-8037 Zürich

+41 44 440 66 07 | +41 79 419 20 34

[gabi.bernetta@bernetta.net](mailto:gabi.bernetta@bernetta.net)

[www.bernetta.net](http://www.bernetta.net)

### Technische Leitung

Li Sanli

CH-8636 Wald

+41 78 636 50 12

[mail@sanli.ch](mailto:mail@sanli.ch)

[www.sanli.ch](http://www.sanli.ch)

## LETZTER AUFRUF FÜR URSIN UND KUBUS

### Ein theatralisches Konzert von Ruedi Häusermann

#### 1. Bühnenmasse

Ideale Grösse: 9m x 7m x 5m (BxTxH)

Im Minimum: nach Absprache

#### 2. Aushang:

Die Bühne sollte mit schwarzem Aushang ausgestattet sein.

In der Mitte hinten brauchen wir einen Durchgang für den Auftritt.

Ebenso hinten rechts und links, falls möglich.

#### 3. Licht

Lichtpult ETC ION oder ELEMENT (kann mitgebracht werden. DMX Anschluss bei der Regie.

#### Optimale Anforderung:

siehe Lichtplan

#### Minimalanforderung:

24 Dimmerkreise (2,2kW pro Kanal abgesichert) (DMX gesteuert)

Scheinwerfer gemäss Absprache

#### 4. Ton

Wird mitgebracht: PA und Headsets

Je nach Bühnengrösse resp. Zuschauerraum wird unsere Anlage mit der Hausanlage ergänzt.

#### 5. Regieplatz

Eine gute Einsicht in alle Bereiche der Bühne ist nötig, da alle technischen Abläufe (Tonmischung und Licht) genauen Sichtkontakt voraussetzen.

#### 6. Bühne

Der Bühnenboden sollte dunkel sein. Ist ein heller Boden vorhanden ist dieser mit schwarzem Tanzboden zu überdecken. Wir arbeiten mit Acrylfarbe auf der Bühne und bringen eine Rolle Dance-Floor zum Schutz des Bühnenbodens mit. Es können jedoch auf der Spielfläche Farbflecken entstehen die sofort nach der Vorstellung entfernt/gereinigt werden müssen.

#### 7. und sonst

Wir haben eine kleine Nebelmaschine im Einsatz/Brandmelder müssen ev. ausgeschaltet werden.

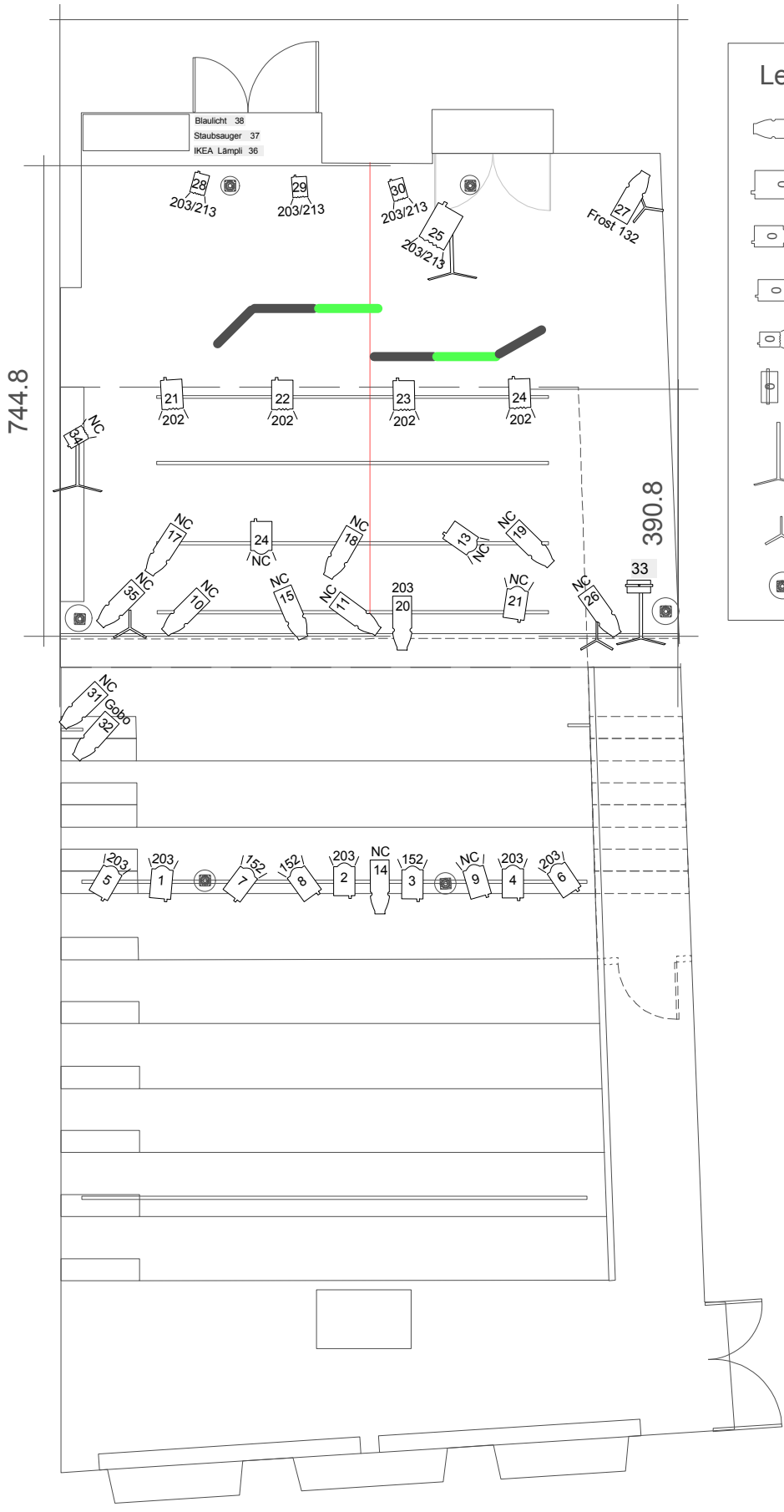
#### 8. Auf- und Abbauhilfe

Für Licht /Ton und Bühne benötigen wir 2-3 versierte Mitarbeiter.

Zeitlicher Aufwand nach Absprache.

**Dieser Rider entspricht der idealen Bühnensituation. Falls Ihre Bühne von diesem Rider abweicht, bitten wir Sie unsere Technikerin zu kontaktieren.**

Li Sanli, [mail@sanli.ch](mailto:mail@sanli.ch), Tel. +41 78 636 50 12

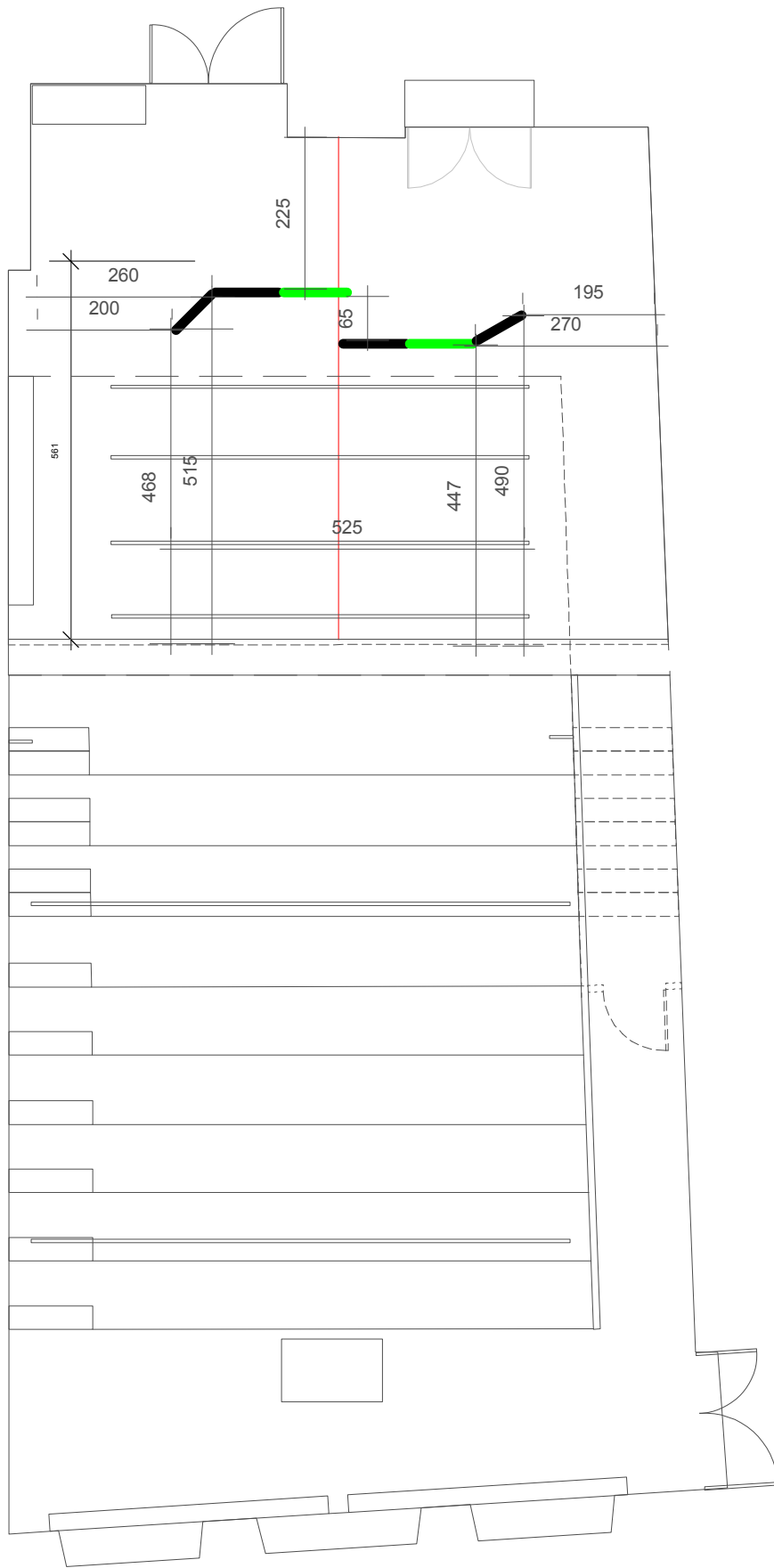


**Legende:**

- ETC Source Four 25°-50°
- Fresnel 2000W
- PC 1000W
- Fresnel 1000W
- Fresnel 500W
- Filmleuchte (Produktion)
- Stativ 2,5 M
- Bodenstativ
- Boxen

0m Massstab 1:100 (pdf A4) 10m

URSIN & KUBUS		
TITLE Lichtplan		
URSIN & KUBUS	DRAWN BY Edith Szabo	DATE 27/01/18
SCALE: 1:100	CONTACT: lichtblick@bluewin.ch +41(0)79 261 10 12	



0m Massstab 1:100 (pdf A4) 10m



URSIN & KUBUS		
TITLE Lichtplan		
URSIN & KUBUS	DRAWN BY Edith Szabo	DATE 27/01/18
SCALE 1:100	CONTACT: lichtblick@bluewin.ch +41(0)79 261 10 12	